



**КОМИТЕТ ИМУЩЕСТВЕННЫХ ОТНОШЕНИЙ
АДМИНИСТРАЦИИ ПЕРМСКОГО МУНИЦИПАЛЬНОГО ОКРУГА**

РЕШЕНИЕ

о размещении объектов № 320

Пермский край
Пермский округ

14.02.2024

Комитет имущественных отношений администрации Пермского муниципального округа разрешает Публичному акционерному обществу «Россети Урал» (ИНН 6671163413, ОГРН 1056604000970, почтовый адрес: 620026, г. Екатеринбург, ул. Мамина Сибирияка, д. 140)

размещение объекта «Строительство ВЛ 0,4 кВ с установкой ПУ для электроснабжения деревни Шилово (4500084564)»

на землях государственная собственность на которые не разграничена.

на срок бессрочно.

Местоположение: Пермский край, Пермский муниципальный округ, д. Шилово.


Приложение: схема предполагаемых к использованию земель или части земельного участка.

Особые условия использования:

1. При установке опор электросетевого хозяйства учесть параметры ширины проезда улично-дорожной сети, во избежание сужения полосы отвода дороги. Установить опоры на расстоянии не более 2 метров от границ земельного участка.

2. Получение разрешения на производство земляных работ.

Заместитель председателя комитета


(подпись, печать)

М.В. Королева



Заявитель А.М. Казанцева

ИНН: 59-15-1030101
 ОГРН: 5027003875
 ОГРНИП: 10450002593

СХЕМА
предполагаемых к использованию земель или части земельного участка

Объект: Строительство ВЛ 0.4 кВ с установкой ПУ для электроснабжения деревни Шилово (4500084564)

Местоположение: Росийская Федерация, Пермский край, Пермский муниципальный округ, д. Шилово

Площадь земель или части земельного участка: 79 кв. м.

Категория земель: земли населенных пунктов

Вид разрешенного использования (при наличии): -

Обозначение характерных точек границ	Координаты, м	
	X	Y
1	2	3
1	508186.09	2210638.36
2	508163.72	2210657.06
3	508162.00	2210658.38
4	508161.68	2210657.98
5	508160.41	2210656.45
6	508184.50	2210636.45
7	508185.78	2210637.99
1	508186.09	2210638.36

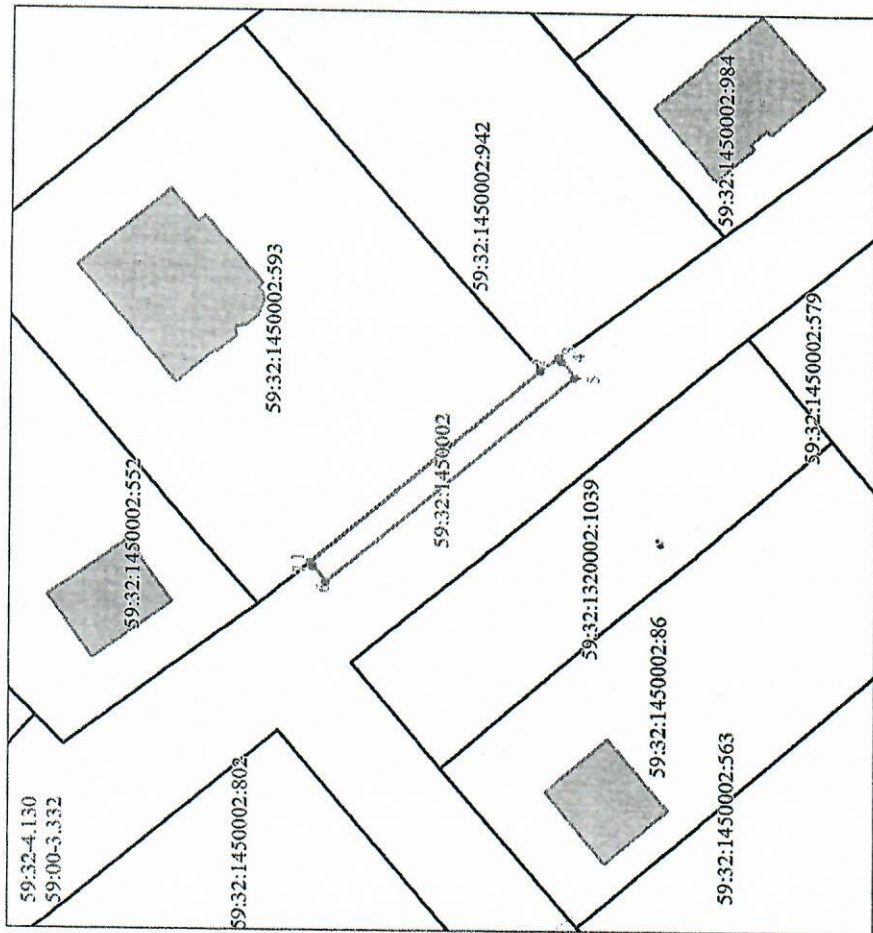
Система координат: МСК-59 (зона2)

Описание границ смежных землепользователей:

От т3 до т1 – земли, свободные от прав третьих лиц

От т1 до т2 – земельный участок 59:32:1450002:593

От т2, от т3 – земельный участок 59:32:1450002:942



Масштаб 1:500

Граница кадастрового квартала	59:15:1030101:4
Номер кадастрового квартала	59:15:1030101:4
Надпись кадастрового номера земельного участка	59:15:4.25

Условные обозначения:

Граница испрашиваемого земельного участка (части земельного участка)

Граница существующих земельных участков, учтенных в ЕГРН

Граница охранной зоны

Граница существующих объектов капитального строительства, учтенных в ЕГРН